

# FIB Belgium : Visibilité. Lisibilité. Sécurité.



*Qu'est-ce qui peut bien lier le design et FIB Belgium, leader mondial dans les solutions complètes pour le traitement thermique de fils métalliques ? La réponse est simple : l'opérateur et sa sécurité, éléments stratégiques omniprésents dans le travail de R&D.*

---

Pour Marek Barbé, ingénieur en Recherche et Développement, avant de parler design, il s'agit de distinguer les équipements des produits. Les fours qui servent à la production chez les clients représentent des investissements importants et, dès lors, « leur aspect extérieur évolue lentement et résulte surtout de contraintes techniques et financières ». C'est le cas de l'IMFLEX, pour lequel l'entreprise a pris le temps et les moyens de soigner les

éléments du design : une manière de marquer l'identité FIB de manière plus forte tout en optimisant les échanges thermiques. « Les copies sont fréquentes sur le terrain industriel mondial. Une personne familière des équipements FIB repèrera tout de suite une contrefaçon », souligne René Branders, CEO.

La gamme de produits, quant à elle, est destinée à des clients qui complètent une infrastructure ou des équipements existants. « Il s'agit de rendre nos produits visibles et reconnaissables au sein d'une installation en place », ajoute Marek Barbé. Ainsi le Gorgon, un capteur de surveillance de flamme se démarque-t-il par la simplicité de sa forme compacte « tout-en-un » qui ne rend visibles – et accessibles – que les composants essentiels à l'opérateur.

**« Le capteur de flamme Gorgon a parfaitement l'apparence de sa fonction : l'opérateur sait tout de suite de quoi il s'agit. »**

**– Marek Barbé, ingénieur R&D – FIB Belgium**



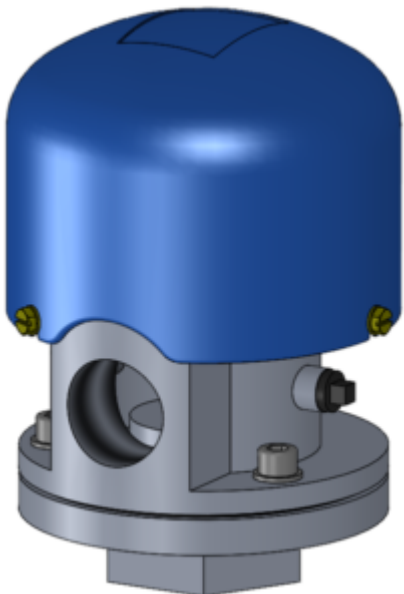


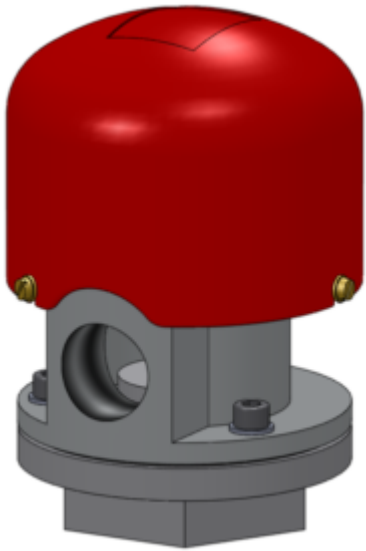
## Des couleurs identifiables

« Développé en collaboration avec la société Macq Electronics (ndlr : entreprise familiale belge, notamment spécialisée en électronique), il est aussi identifiable au premier coup d'œil par sa couleur bleue : le contraste avec les tuyauteries jaunes et le gris classique des lignes de galvanisation est important pour distinguer les éléments de sécurité du reste de l'installation », souligne Marek Barbé. Le Gorgon a donc parfaitement « l'apparence de sa fonction : l'opérateur sait tout de suite de quoi il s'agit ».

D'autres équipements, comme les TESE HSR 13 et 20, dispositifs de décharge de surpression installés sur les conduites qui alimentent les brûleurs, font l'objet de réflexions qui allient sécurité opérationnelle et identité de marque. « Le couvercle est, tout à la fois, assez grand pour contenir le mouvement de l'axe, assez couvrant pour protéger les éléments électroniques de la poussière et des chocs, et largement reconnaissable : nous avons choisi des couleurs vives, le rouge pour l'un, le bleu pour l'autre, de façon à ce qu'ils restent visibles même quand l'encrassement est important », explique Marek Barbé.

Quelle que soit leur couleur, les couvercles doivent aussi et surtout donner « une impression de robustesse essentielle : nos clients doivent avoir le sentiment d'investir sur du long terme qui plus est lorsque cela relève d'éléments de sécurité. Chez FIB, il n'est pas question d'obsolescence programmée, et nous voulons que cela se voie ! »





## Une intégration stratégique profonde du design

L'arrivée de l'IMFLEX dont la relecture fonctionnelle et esthétique a été signée par le bureau de design **NAOS .id+**, a marqué un tournant dans l'approche design de l'entreprise : produits et équipements bénéficient tous d'une démarche

orientée utilisateurs. L'idée du design comme élément concurrentiel est désormais véhiculée tant par le management que par les services commerciaux ou le personnel de chantier.

« Notre bureau d'études est également force de proposition pour perfectionner l'existant ou pour revoir un design pour nous adapter aux normes. Nous voulons nous démarquer, et présenter quelque chose de plus abouti que la concurrence », ajoute Marek Barbé. « Dans un espace industriel, une ligne FIB Belgium, ça en impose, c'est visuellement attrayant, c'est propre, c'est robuste : ça inspire la confiance ! »

**« Les copies sont fréquentes sur le terrain industriel mondial. Une personne familière des équipements FIB Belgium repèrera tout de suite une contrefaçon. »**

**– René Branders, CEO – FIB Belgium**

<b>Fiche infos</b>	
<b>Projet : Application permanente d'une stratégie R&amp;D orientée utilisateurs à une gamme de produits et d'équipements industriels</b>	
Entreprise	<b>FIB Belgium SA</b>
Administrateur délégué	<b>Franz Branders</b>
Secteur d'activités	<b>Constructions métalliques</b>
Produits types	<b>Fours industriels</b>
Date de création	<b>1936</b>
Localité (siège)	<b>Saintes (Brabant wallon)</b>
Nombre d'emplois	<b>42</b>
Chiffre d'affaires	<b>10.686.150 € (exercice 2020-2021)</b>
% exportations	<b>+ - 95 %</b>
Pays d'exportation	<b>Monde</b>
Site web	<a href="http://www.fib.com">www.fib.com</a>

Cet article fait partie du recueil **Think Design**, développé par Wallonie Design et [Agoria](#) : [cliquez ici pour en savoir plus](#)

---

Photos : © FIB Belgium

*Article rédigé par Wallonie Design et Company Writers,  
avec le soutien du Fonds européen de développement régional.*



LE FONDS EUROPÉEN DE DÉVELOPPEMENT RÉGIONAL  
ET LA WALLONIE INVESTISSENT DANS VOTRE AVENIR