

# Élargir le champ des possibles grâce au design : Louise Charlier pour Cabanon



**Entreprise** : Cabanon

**Designer** : Louise Charlier

**Date** : depuis 2016

**Cabanon** conçoit et fabrique des tentes pour l'hôtellerie de plein air et l'événementiel. Depuis 2016, l'entreprise française fait régulièrement appel à la designer industriel, Louise Charlier, pour s'ouvrir à de nouvelles sources d'inspiration et renouveler son offre.

---

**Défi de la collaboration** : faire la synthèse des attentes clients, des besoins utilisateurs, des contraintes et des possibles, pour proposer des pistes à l'entreprise et

contribuer à développer les plus pertinentes.



La tente Robinson



La tente Robinson

**Louise Charlier** intervient dans les premières phases de conception des produits, que ce soit pour créer ou élargir une gamme, ou pour répondre à une demande spécifique de clients. Le travail de la designer consiste à explorer les possibles et à formaliser les concepts. Elle apporte un regard extérieur, observe ce qui se fait ailleurs, alimente le benchmark et envisage le projet dans son contexte spécifique en se demandant où l'hébergement sera installé et quels sont les

besoins des utilisateurs.

*« La démarche du designer, c'est aussi d'intégrer l'aspect utilisateurs, dans un contexte spécifique de vacances. Il faut apporter un aspect ludique et le côté pratique, optimiser l'espace. Le rôle du designer est de faire la synthèse de tout ça en étant créatif et en apportant quelque-chose de nouveau. »*

*– Louise Charlier, designer industriel*



Mobilier de la tente Crusoe

Son travail permet de donner forme au projet, de le rendre concret au travers de visuels. Cela demande une phase d'analyse qui aboutit à la composition d'un cahier des charges au départ des éléments recueillis. S'ensuit une phase créative qui amène la designer à proposer des solutions dans différentes directions. Cabanon peut alors poser des choix, de façon plus sûre, et définir leur souhait pour le projet.

*« La collaboration avec Louise nous aide à réfléchir « out of the box ». Les gens, ici, ils réfléchissent un peu « dans l'usine » et Louise a une vue beaucoup plus*

*extérieure »*

*– Pierre Cerullus, Directeur Général de l'entreprise Cabanon*



Tente Crusoe



Tente Crusoe



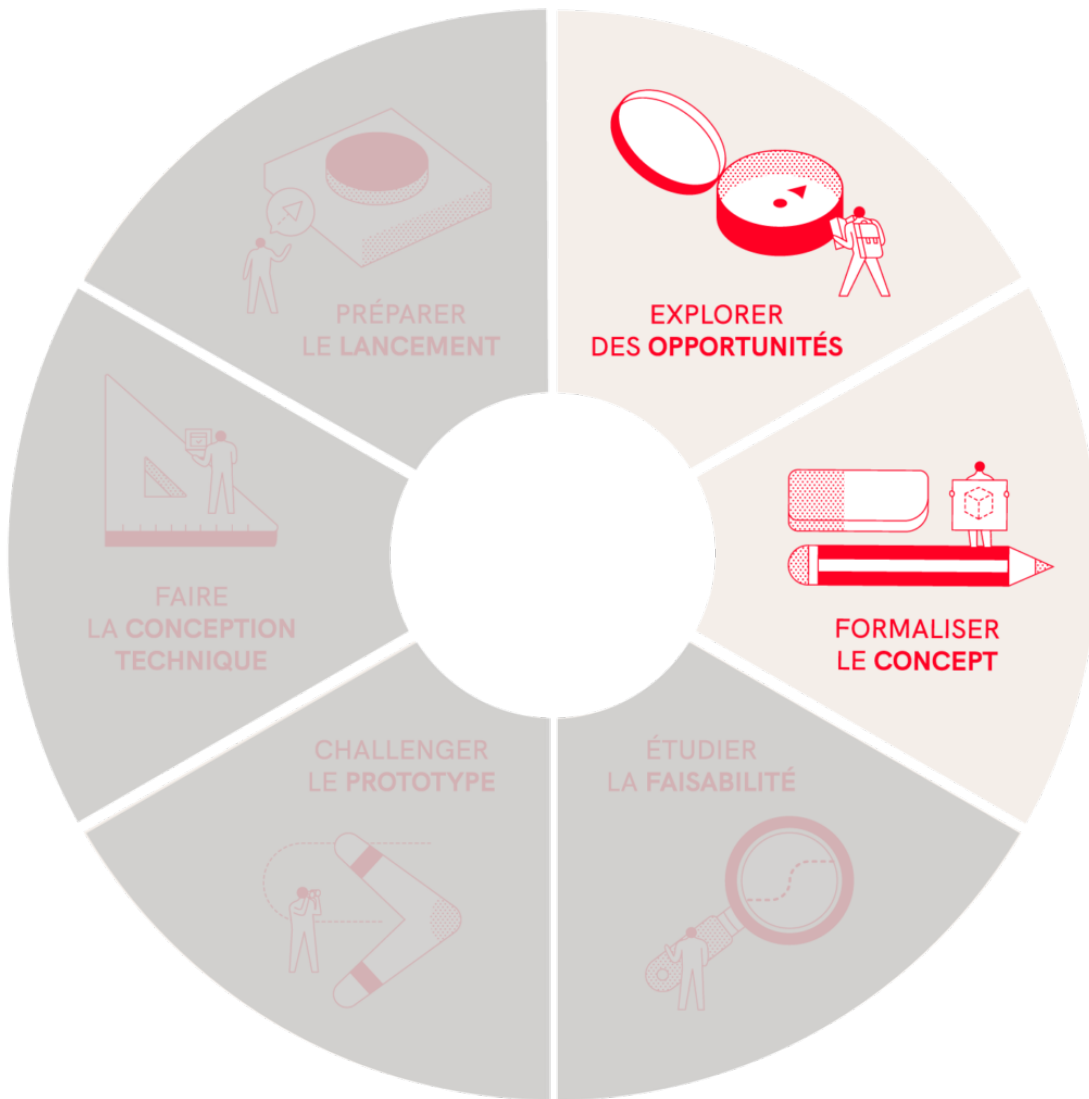
Tente Crusoe

Dans le cas de la tente Robinson, l'un des projets auxquels Louise Charlier a contribué, la designer a travaillé à l'adaptation d'un modèle existant, pour répondre à une demande spécifique, émanant d'un camping. Elle a revu les dimensions de cette tente pour quatre personnes, en le conservant de plain-pied et en veillant particulièrement à la pente du toit. Elle a, par ailleurs, travaillé sur un autre modèle de tente, la Crusoé, qui elle, intègre un module salle-de-bain. Dans les deux cas, son benchmark et ses prises de contact, tant avec le client qu'avec les fabricants bois, lui ont permis

d'identifier l'ensemble des contraintes pour dégager de nouvelles pistes possibles, soumises à Cabanon. Le résultat a reçu d'excellents retours, ce qui a encouragé Cabanon à continuer à collaborer avec Louise pour concevoir Vendredi, la tente deux personnes, pour laquelle la designer a suggéré une typologie cabane qui permet de se tenir debout.

---

L'action du designer a été déterminante pour l'entreprise aux étapes suivantes (étapes en référence à notre outil [DISC](#)) :



- **La designer a exploré les opportunités**

En analysant en profondeur la demande du client, les besoins des futurs utilisateurs mais aussi la concurrence, la designer a pu dégager un maximum de pistes de solutions.

→ ***Cette collaboration a permis la conception de produits novateurs qui répondent parfaitement à la demande du client.***

- **La designer a formalisé le concept**

Si plusieurs pistes sont possibles pour transformer l'idée en projet et lui donner forme, la designer guide Cabanon dans son choix, en représentant le projet par le biais de visuels, pour en construire une vision cohérente.

---

### **Contacts utiles :**

- Cabanon : [cabanon.com](http://cabanon.com)
  - Louise Charlier : [louisecharlier.com](http://louisecharlier.com)
- 

*Article rédigé par Cyrielle Doutrewe et Julie Toby  
avec le soutien du Fonds européen de développement régional.*



LE FONDS EUROPÉEN DE DÉVELOPPEMENT RÉGIONAL  
ET LA WALLONIE INVESTISSENT DANS VOTRE AVENIR