

Entrevue avec la designer textile Amandine Fabry



Avec son projet Trames Factices, Amandine Fabry explore la rayure et questionne l'écriture du tissu par le tissage. C'est au Texlab Liège que la designer textile a élaboré une phase de recherche. Les échantillons prototypés viennent de se matérialiser à grande échelle dans une production en industrie chez B&T Textilia.

Le tissage a été pour **Amandine Fabry** une véritable découverte : elle fut fascinée par cette technique d'entrecroisements de fils qui permet une infinité d'écritures. Elle le pratique et l'enseigne avec passion.

« J'affectionne particulièrement le mot savoir-faire qui,

pour moi, définit la pratique du tissage : c'est un aller-retour constant entre le cerveau et la main. Contrairement à ce qu'on pourrait imaginer, ce n'est pas quelque chose que l'on perd en ayant recours à une machine industrielle. C'est un mode de pensée avant tout. »

– Amandine Fabry

Parcours

Pendant plus de dix ans, elle est designer textile dans le secteur de l'automobile (De Witte Lietaer) ; une expérience qui lui permet de confronter sa pratique du tissage aux contraintes de l'industrie et de développer ses connaissances. Amandine Fabry y a la possibilité d'expérimenter autour du dessin, de la mise en carte [ndlr : la représentation graphique du tissage et sa fiche technique] avec, comme outil de travail, les métiers à tisser jacquards industriels de l'entreprise.

Par la suite, la designer a créé l'atelier *Habit-T*, en collaboration avec France Marichal (†). Ce projet mettait le geste et la pratique du tissage artisanal au cœur de textiles tridimensionnels d'exception. Les productions trouvaient une application dans l'aménagement d'intérieur et visaient à revaloriser des matériaux qui ne pouvaient être tissés que manuellement (ex : chutes de bâches de camion).

En 2003, Amandine a contribué à la création de la section design textile à l'Académie Royale des Beaux-Arts de Bruxelles – École Supérieure des Arts (Arba-Esa). Elle y enseigne depuis lors et le projet pédagogique fait une place de choix à la technique du tissage. À noter que parmi les étudiant·e·s d'Amandine Fabry, il n'y avait autre que notre chargée de projets au Texlab, Marie Beguin, à qui elle a transmis sa passion pour sa technique de prédilection !

Le plaisir au cœur de la création

« Après un temps de latence qui a suivi le décès de France, j'ai eu envie de me reconnecter au tissage, au textile et à la création par le plaisir. J'ai ressenti le besoin de reconstruire tout un projet avec des éléments qui ont traversé mon expérience, avec une réflexion sur comment les imbriquer »

– Amandine Fabry

L'ouverture du [Texlab](#) a été une bonne nouvelle pour la designer, qui a ainsi eu accès au métier à tisser jacquard TC2, machine lui permettant de dépasser les limites fixées par la technique du tissage armuré et de créer des motifs se déployant sur toute la largeur du tissu ([en savoir plus sur la machine](#)).

Elle y a questionné le textile, son écriture graphique, la technique en elle-même. De ces réflexions est né le projet **Trames Factices** : le résultat d'un long processus de recherches sur la rayure, le tissu, sa fluidité et sa représentation. Amandine Fabry s'intéresse au mélange des fils, des couleurs, aux entrelacs... Elle s'est donné un temps long de recherches, de prototypes, d'expérimentations et de respirations pour faire mûrir le projet.

Du prototype à l'industrie

À la fin de la phase de prototypage au Texlab, Amandine Fabry a contacté [B&T Textilia](#), une entreprise belge de tissage spécialisée dans la production de tissus jacquards et armurés pour les industries de la haute couture et de la décoration d'intérieur. Depuis peu, B&T Textilia propose un espace de production dédié aux projets sur mesure et Amandine Fabry est l'une des premières personnes à en explorer les possibilités.

Par hasard et chance, le métier à tisser jacquard de B&T Textilia n'est autre qu'une version industrielle de celui du Texlab, avec des montages de chaînes similaires. De quoi lancer une belle dynamique de collaboration !

Une fois rendez-vous pris, Amandine Fabry a repensé l'échelle de ses dessins et adapté ses fichiers numériques pour échantillonner des fragments de la pièce finale.

L'exploration, version grandeur nature

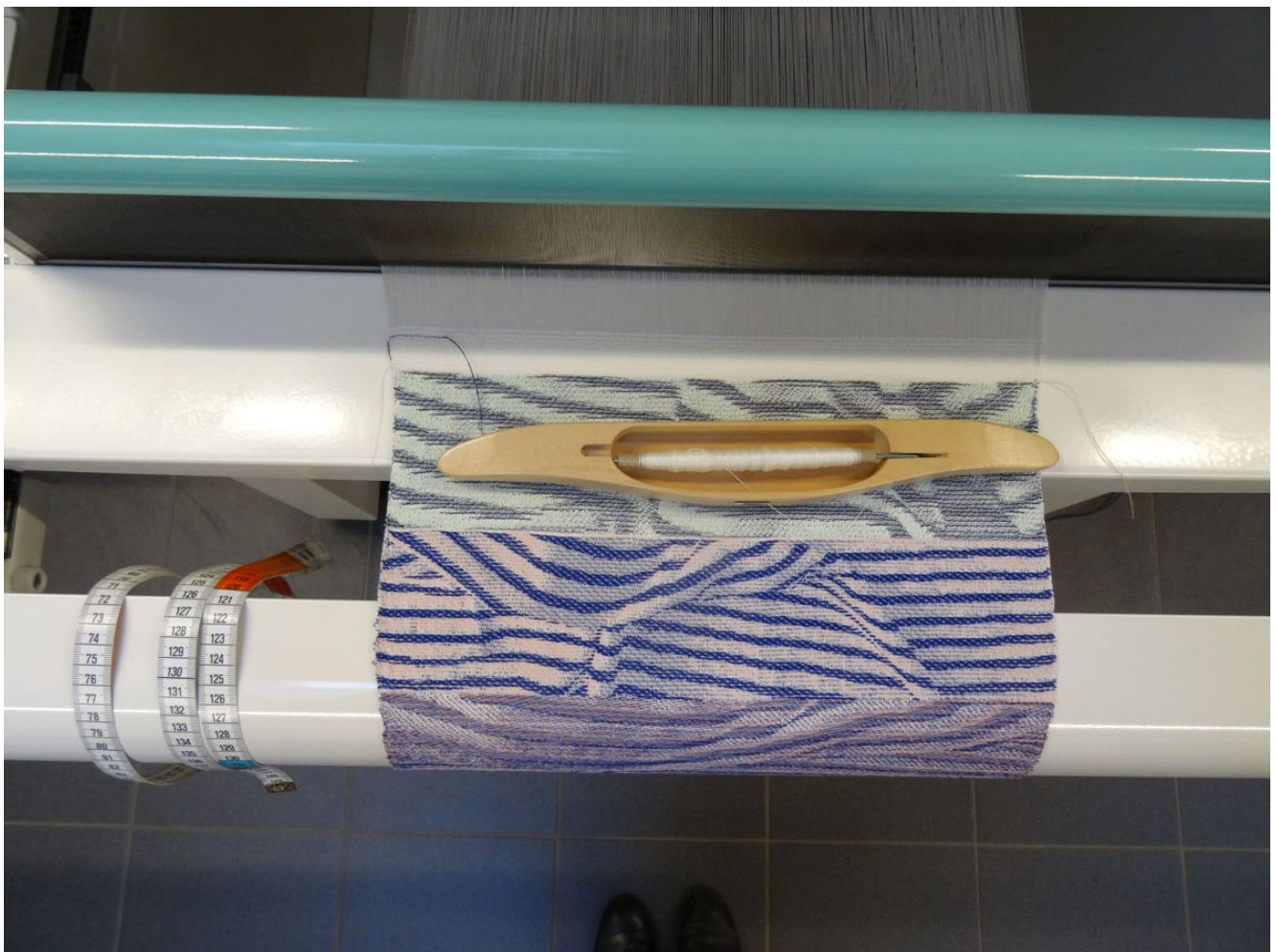
Grâce à cette possibilité de production sur mesure, Amandine Fabry a pu décliner ses tissages en grande largeur pour en faire des pièces murales, mais aussi des dérivés fonctionnels (plaids – avec un recto et un verso aux motifs différents, rideaux à la hauteur ajustable...) « *J'ai pu tisser toutes sortes de déclinaisons de motifs et d'associations couleurs pour me permettre d'effectuer les choix pour ma production* ». La designer se réjouit de la flexibilité proposée ici à échelle industrielle : il est très précieux de pouvoir effectuer des tests avant de lancer une production. Les premiers essais grandeur nature permettent à la designer d'avoir une idée claire du produit fini, de l'équilibre entre textures et motifs, de la tactilité des matériaux, de l'échelle des dessins.

La production n'est pas encore finie à l'heure d'écrire ces lignes. Amandine Fabry apprécie particulièrement cette phase de recherche et de mise au point, que ce soit au Texlab Liège ou sur le site de production et, rêve déjà aux prochains développements. Sa dynamique de création l'entraîne dans un processus qui pourrait être sans fin. En attendant de se laisser emporter par le prochain flux de création, elle va se consacrer à la phase suivante non moins réjouissante : le plaisir de voir ses *trames factices* appropriées par leurs acquéreurs dans un usage quotidien. Vivement 2024, pour

pouvoir découvrir les résultats !

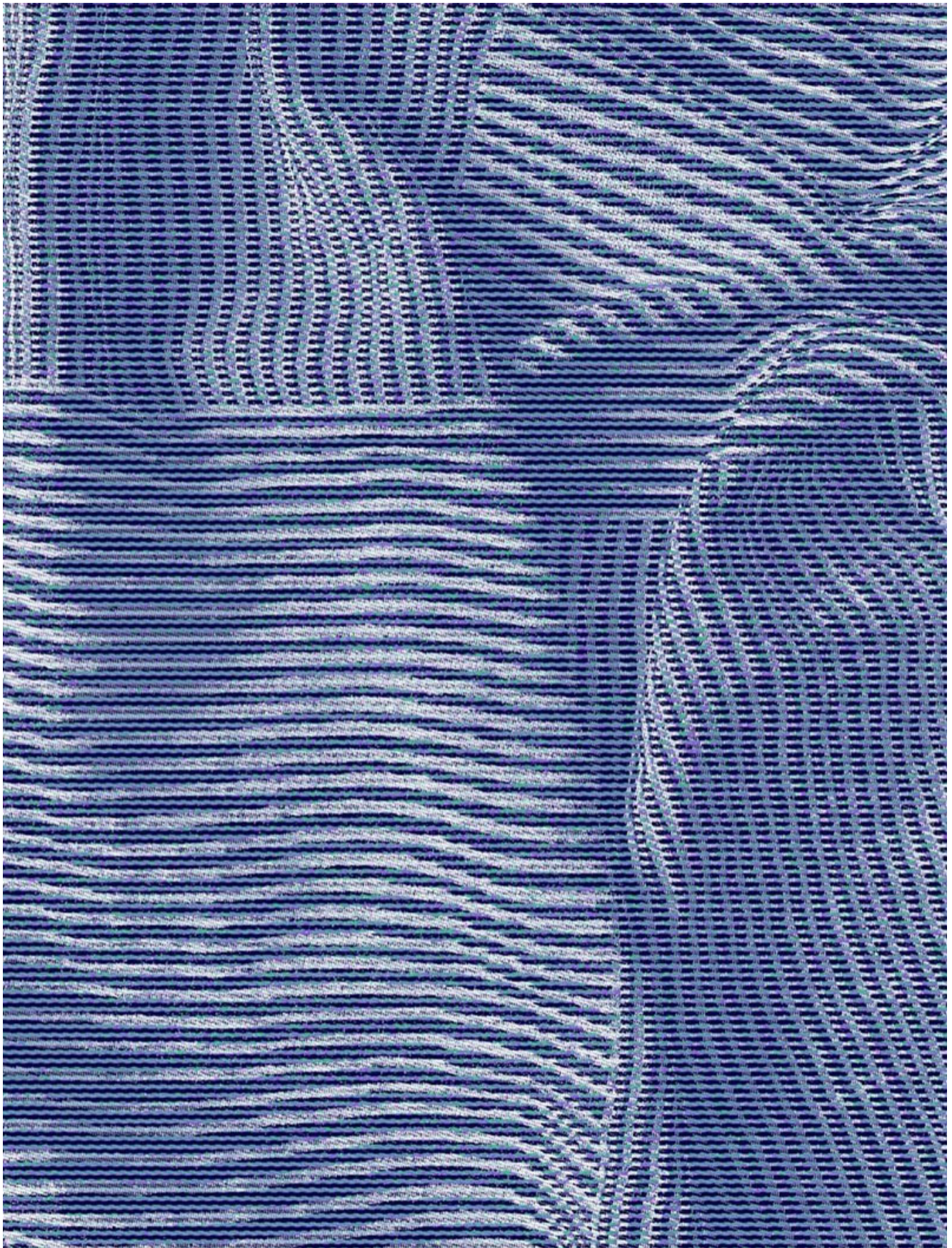




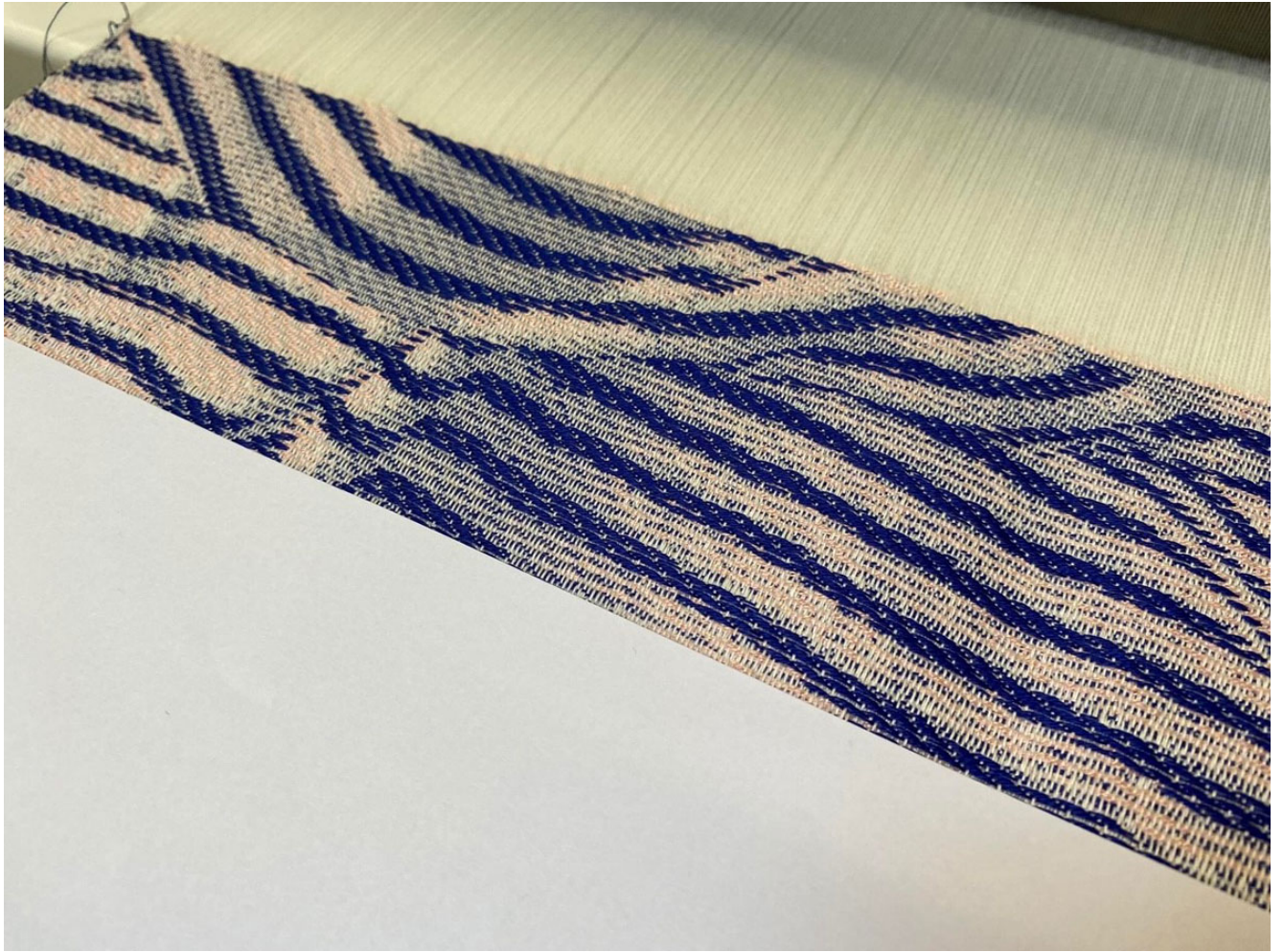








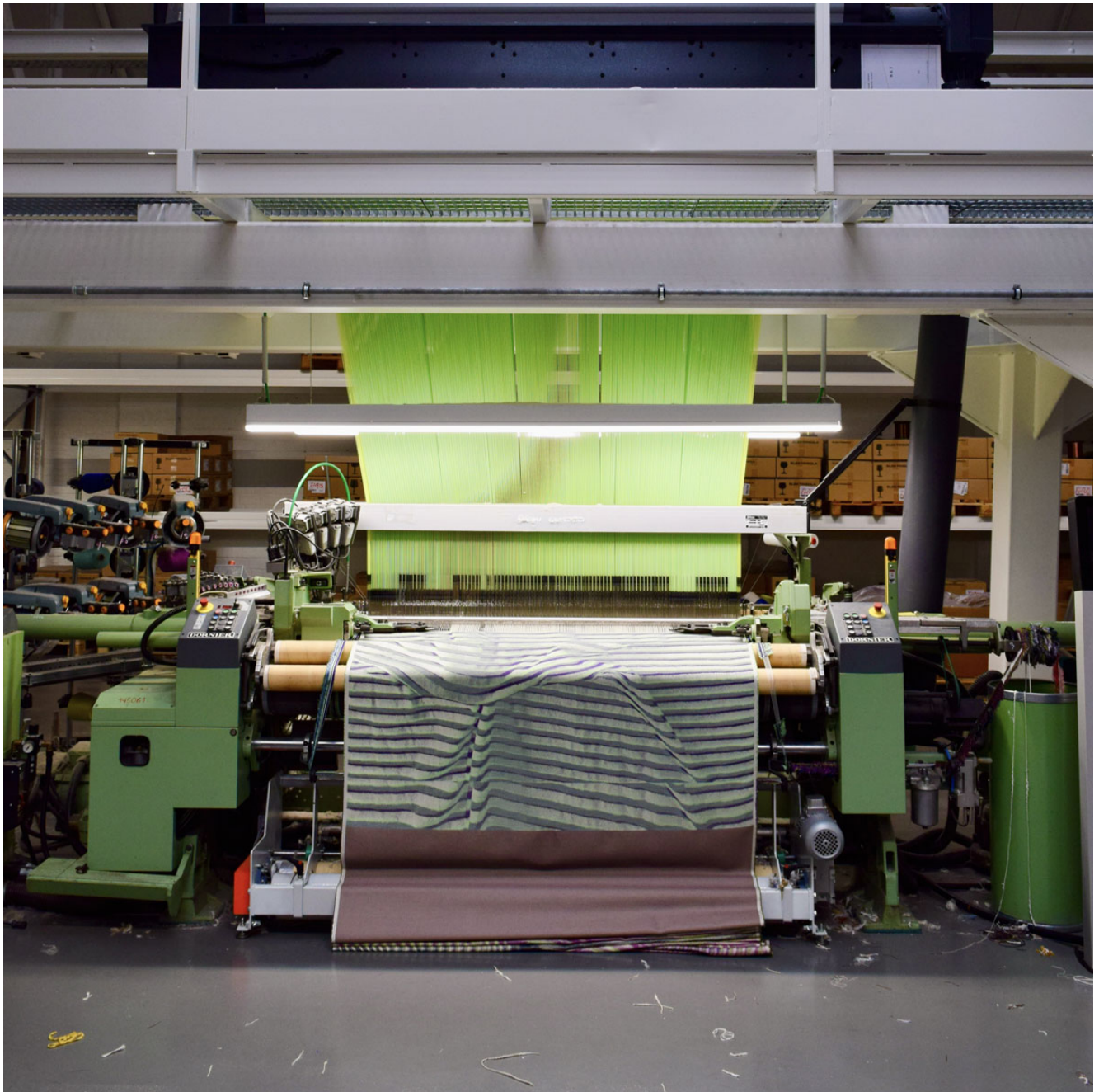












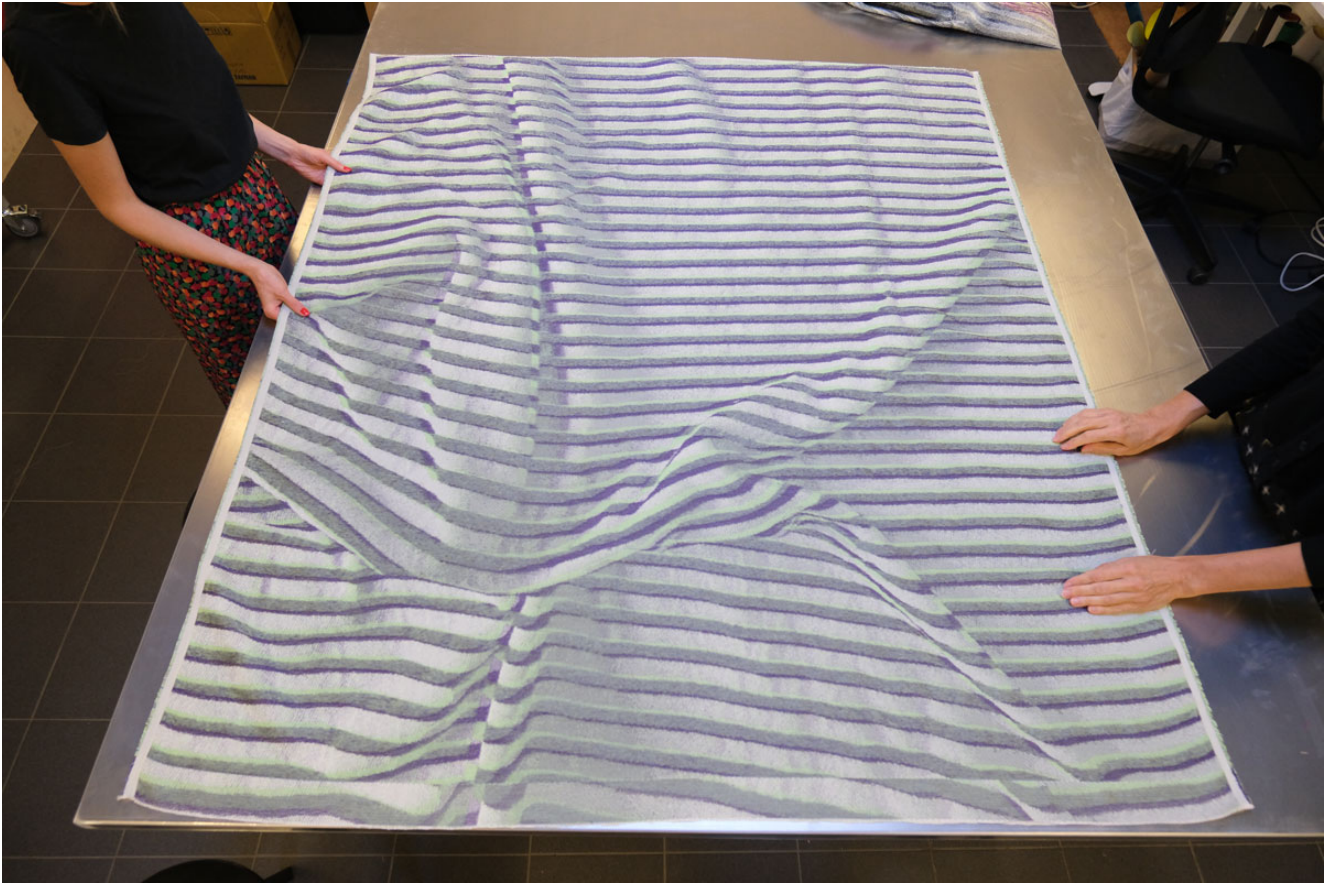


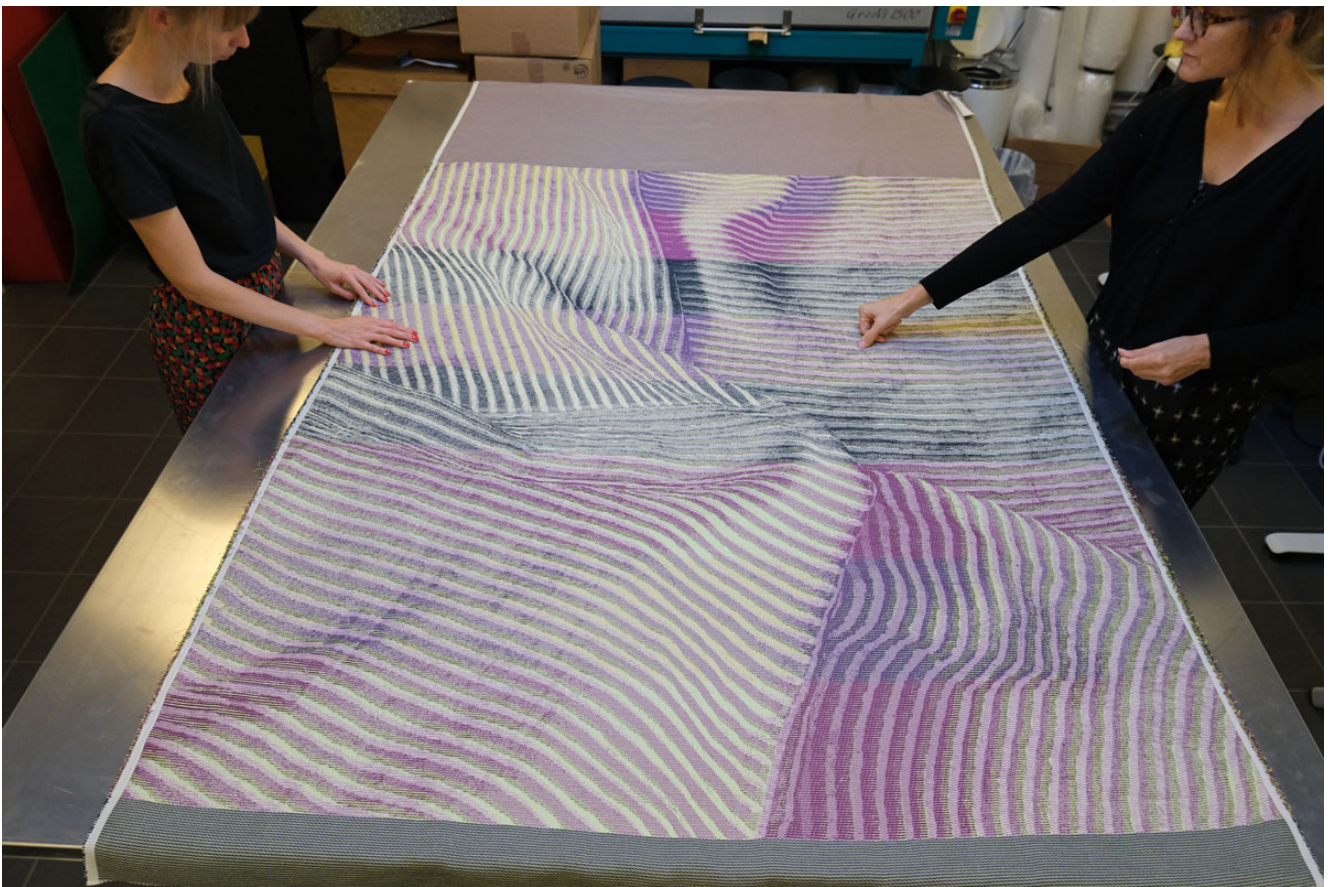
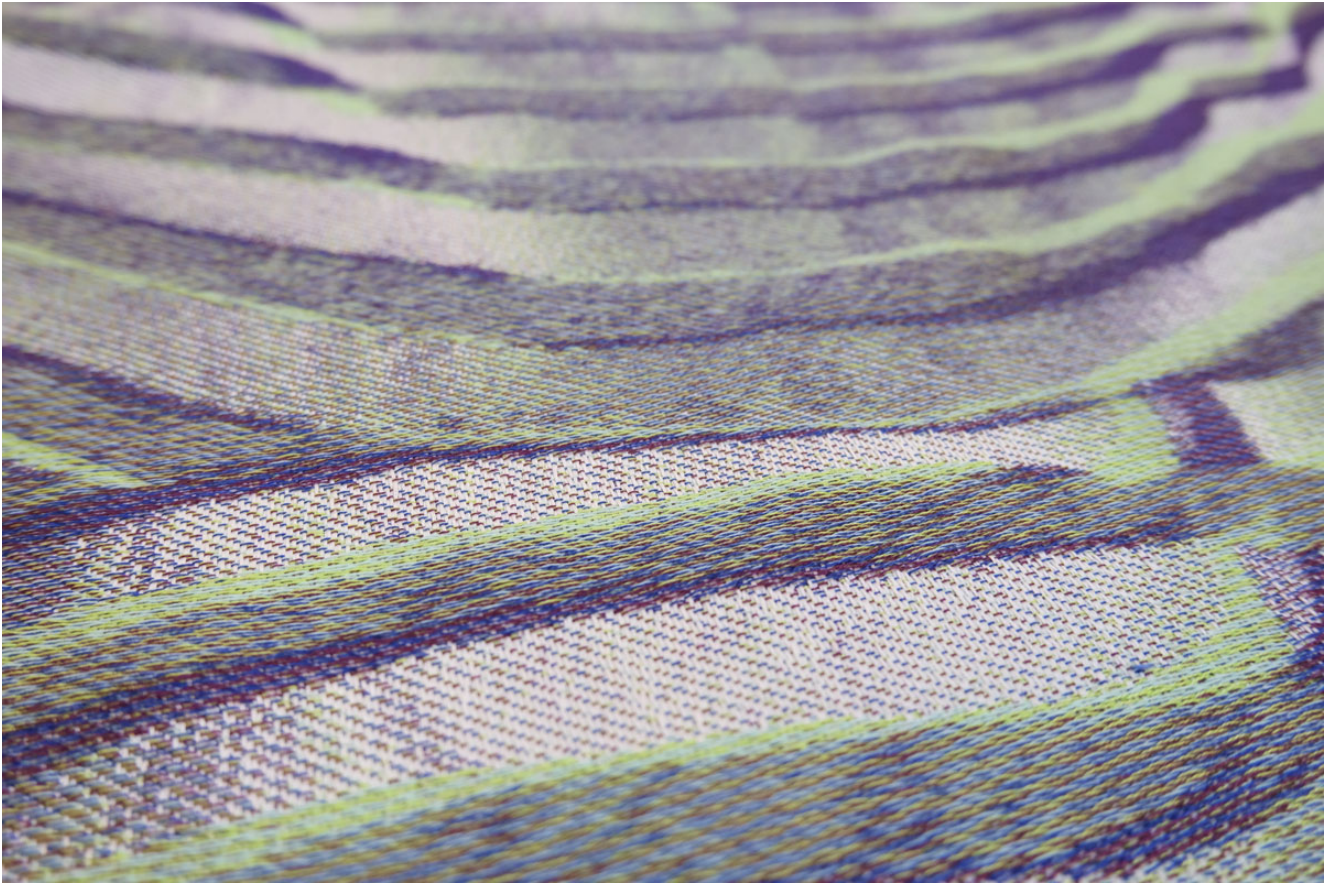




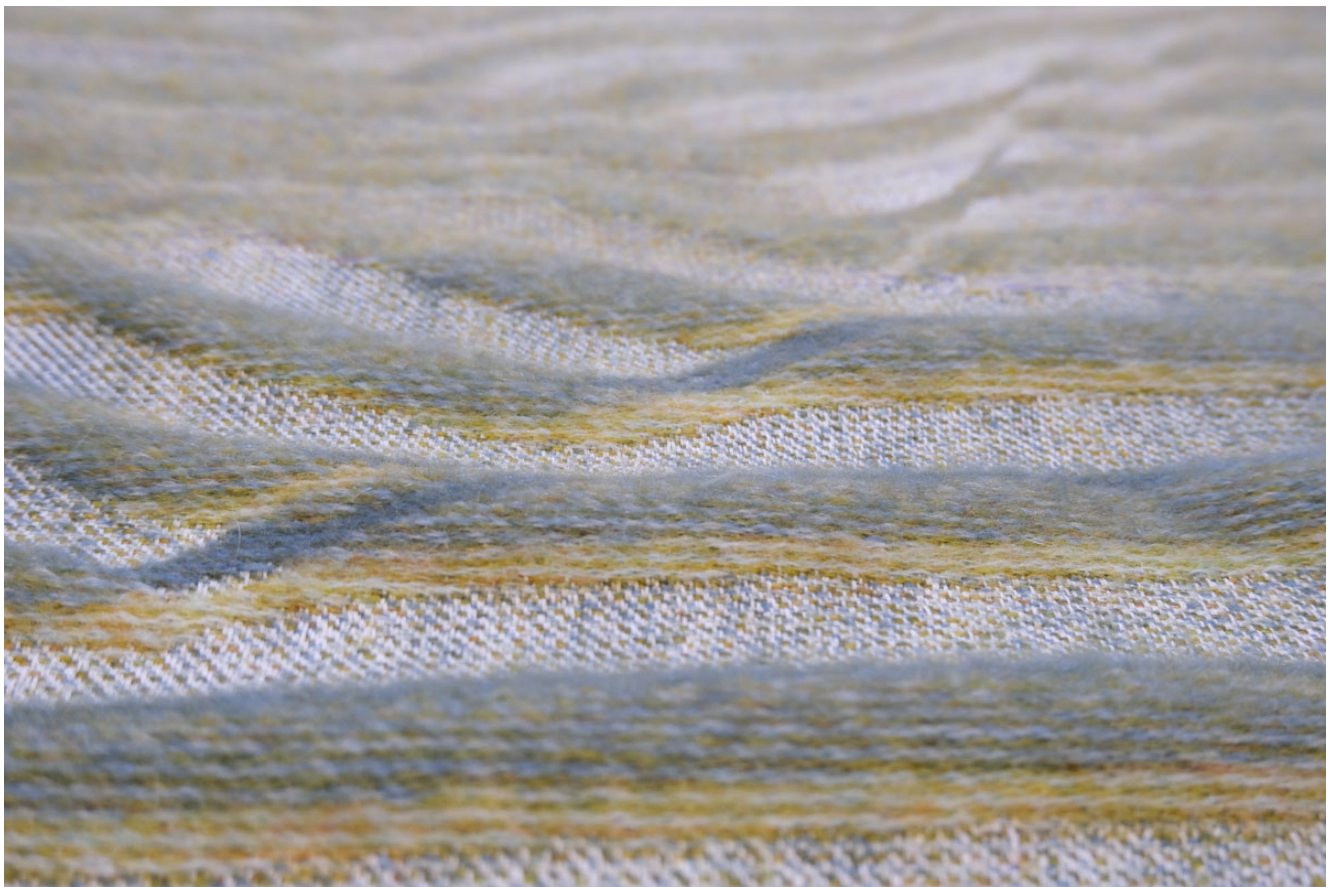


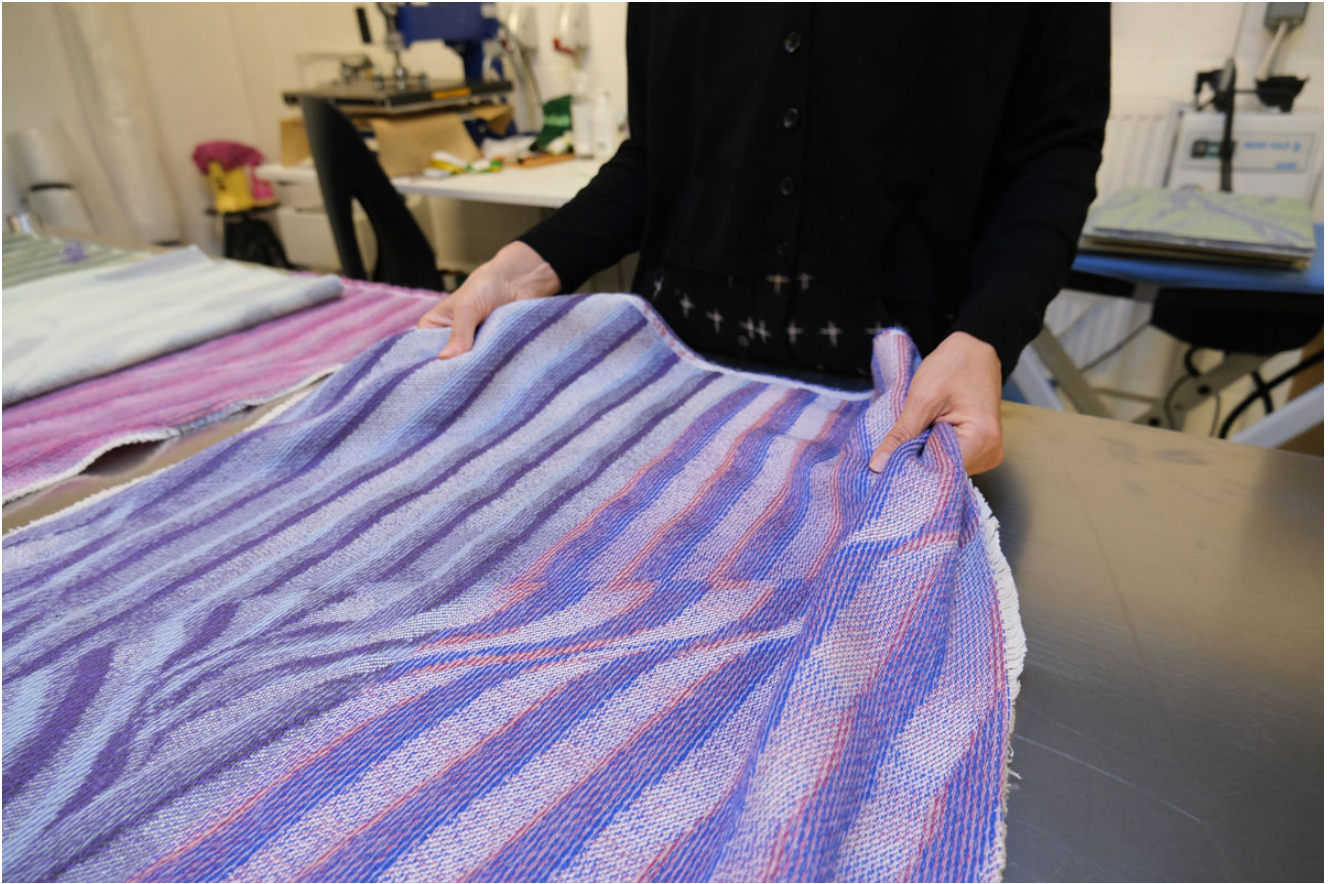
















Photos : © Amandine Fabry / Cécilia Rigaux / Marie Beguin / Wallonie Design

Le 12 septembre 2023, le Texlab a organisé une visite d'entreprise chez B&T Textilia pour découvrir les possibilités industrielles après la phase de prototypage qu'il propose. Découvrez le compte-rendu de cette journée en cliquant [ici](#).

Article co-rédigé par Cécilia Rigaux et Marie Beguin, avec le soutien du Fonds européen de développement régional.



LE FONDS EUROPÉEN DE DÉVELOPPEMENT RÉGIONAL
ET LA WALLONIE INVESTISSENT DANS VOTRE AVENIR