

# TRL, IRL, IRL-D, DISC... quelle échelle pour évaluer mon projet ?

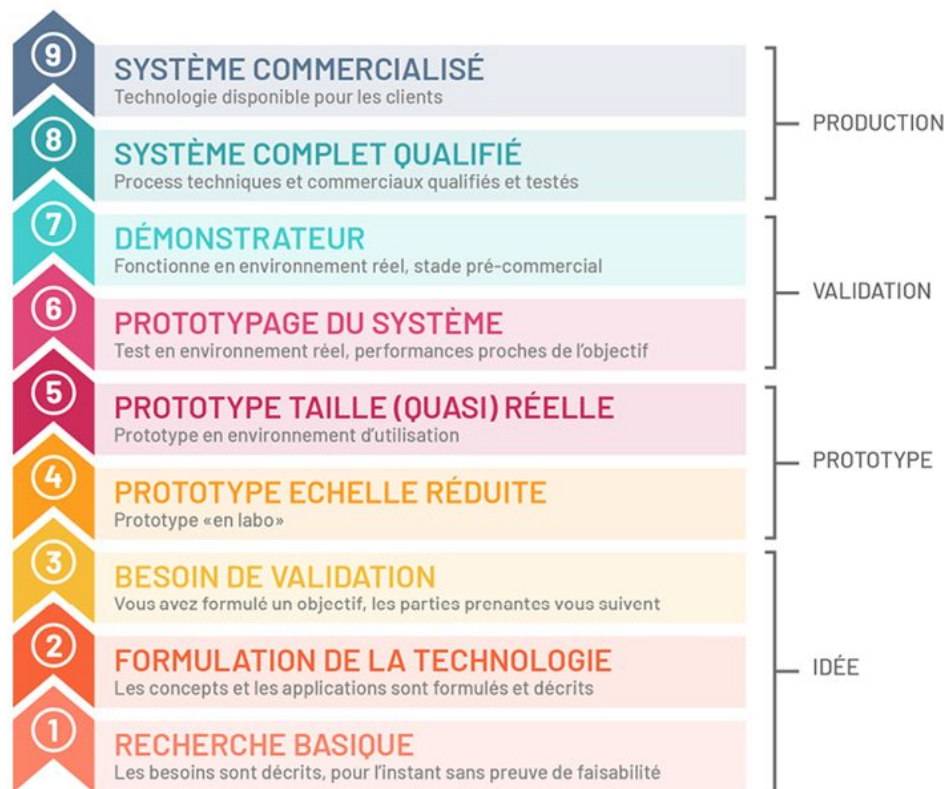


Lorsqu'on innove, chaque parcours est singulier, il n'y a pas deux trajectoires tout à fait semblables. Certaines étapes peuvent néanmoins se ressembler. Des éléments communs se dessinent et jalonnent les parcours. **Ce sont sur ces éléments communs dans la singularité que se construisent les échelles de maturité** qui permettent d'évaluer différents aspects de vos projets.

## **Technology Readiness Level (TRL), l'échelle de maturité technologique**

Utilisée à l'origine par des agences gouvernementales américaines (notamment la NASA), l'échelle TRL a pour but de déterminer, de manière commune à tout secteur d'application, si une technologie est plus ou moins proche du stade où elle pourra être intégrée dans un système ou un sous-système opérationnel.

Elle présente l'utilité de **pouvoir évaluer l'intérêt de la financer et les moyens qu'il est opportun d'y consacrer.**



Technology Readiness Level (TRL), échelle de maturité technologique

L'utilisation de l'échelle TRL s'est largement étendue depuis sa création. Elle a fait l'objet d'un travail de l'Organisation Internationale de Normalisation (ISO). Elle est aussi devenue un critère important pour établir l'éligibilité de projets présentés dans des programmes de financement tels qu'Horizon 2020, programme de financement de la recherche de la Commission européenne, de même que dans des programmes de financement régional supportés par le Service Public de Wallonie.

**Innovation Readiness Level (IRL),**

# L'échelle de maturité de l'innovation

Conçue sur le modèle TRL précité, l'IRL a été mise au point pour permettre de situer un projet en regard de l'innovation au sens large grâce à des points de repères, communs et structurants. Elle permet de clarifier les niveaux d'avancement : on évalue où en est le projet, où on souhaite arriver et les étapes à franchir.



Les différents niveaux d'innovation se présentent comme une colonne vertébrale qui **structure des prises de décision et des actions**, du dépôt de brevets aux analyses de marché, en passant par les financements, les conditions d'industrialisation ou encore la mise en place logistique.

En permettant à des partenaires de synchroniser leurs démarches respectives, **elle facilite notamment les**

**collaborations et la création de nouveaux partenariats**, ce qui est essentiel pour les projets d'innovations.

## **L'IRL-D, avec D comme Design !**

L'échelle TRL pour l'avancée d'une technologie, l'IRL pour la maturité de l'innovation...

**Qu'en est-il du design et plus particulièrement des projets qui reposent sur une innovation par le design ?**

Pour situer à quelles étapes et comment le design permet aux entrepreneurs d'innover, Wallonie Design a mis au point l'IRL-D pour Innovation Readiness Level Design. Cette échelle complète l'IRL et se calque sur sa structure en 9 étapes pour **montrer les apports concrets du design à chaque étape d'évolution d'un projet**. Sa lecture reste néanmoins ardue pour les non-initiés.



**un outil pour les organismes de soutien à l'innovation**

**WALIMU DESIGN**

# INNOVATION READINESS LEVELS - DESIGN

**"Le design, un formidable levier potentiel d'innovation à chaque étape de tout projet."**



**pour aller plus loin** ...

**contactez walimu design** ...

Walimu Design  
10 rue de la République  
92000 Nanterre  
Tél : 01 47 34 11 11  
www.walimudesign.com

## Délivrables

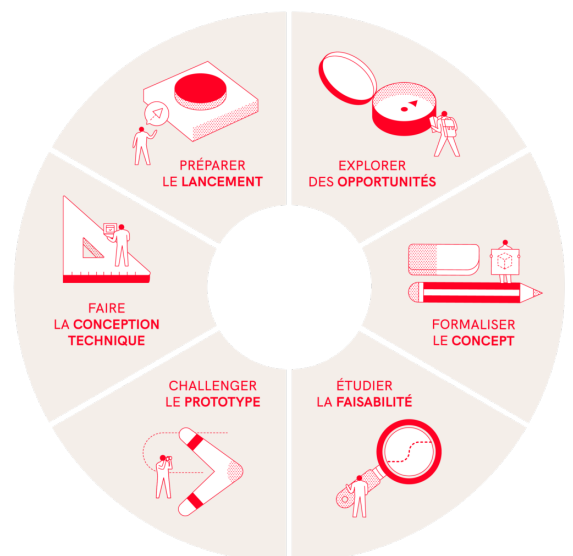
Étape	Délivrable
DEFINITION	1. Définition du périmètre du projet
	2. Définition des objectifs et des indicateurs de performance
	3. Définition des rôles et des responsabilités
ORIENTATION MARKING	4. Définition de la stratégie de marketing
	5. Définition de la stratégie de distribution
	6. Définition de la stratégie de communication
ÉVALUATION	7. Définition des indicateurs de performance
	8. Définition des outils de mesure
	9. Définition des méthodes d'évaluation

## Interventions du designer

1. Définition du périmètre du projet
2. Définition des objectifs et des indicateurs de performance
3. Définition des rôles et des responsabilités
4. Définition de la stratégie de marketing
5. Définition de la stratégie de distribution
6. Définition de la stratégie de communication
7. Définition des indicateurs de performance
8. Définition des outils de mesure
9. Définition des méthodes d'évaluation



Wallonie Design a donc poussé plus loin son exercice de reformulation en créant **le DISC**, acronyme de **Design Innovation Support & Collaboration**. Ce nouvel outil se distingue par 3 de ces qualités :



- **Lisible**, il est composé de 6 étapes, au lieu de 9, rendant sa lecture plus aisée.
- **Représentatif**, il offre une représentation circulaire, et non plus linéaire, pour correspondre davantage à la réalité des projets et des questionnements que le design suscite.
- **Inspirant**, il propose aux utilisateurs, à chaque étape d'un projet, des exemples illustratifs qui font référence à des cas concrets.

Pour en savoir plus sur le DISC et son fonctionnement, consultez [cet article](#) ou visitez [www.disc-design.be](http://www.disc-design.be)

Vous pouvez également contacter l'équipe projet :

- **Cyrielle Doutrewe** | +32 (0)4 229 27 71 | [cyrielle.doutrewe@walloniedesign.be](mailto:cyrielle.doutrewe@walloniedesign.be)
- **Richard Lecomte** | +32 (0)4 229 27 73 | [richard.lecomte@walloniedesign.be](mailto:richard.lecomte@walloniedesign.be)

Cet article a été rédigé par Cyrielle Doutrewe et Richard Lecomte  
avec le soutien du FEDER et du Fonds Social Européen.





